

# WINTRAY®

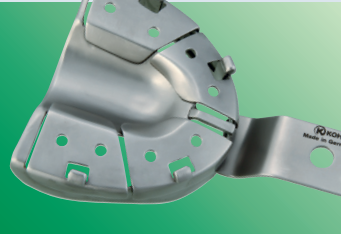

В новом поколении слепочных ложек WINTRAY® сегменты (теперь их всего 4) просто вынимаются при нажатии на них. Больше никаких болтов и ключей!

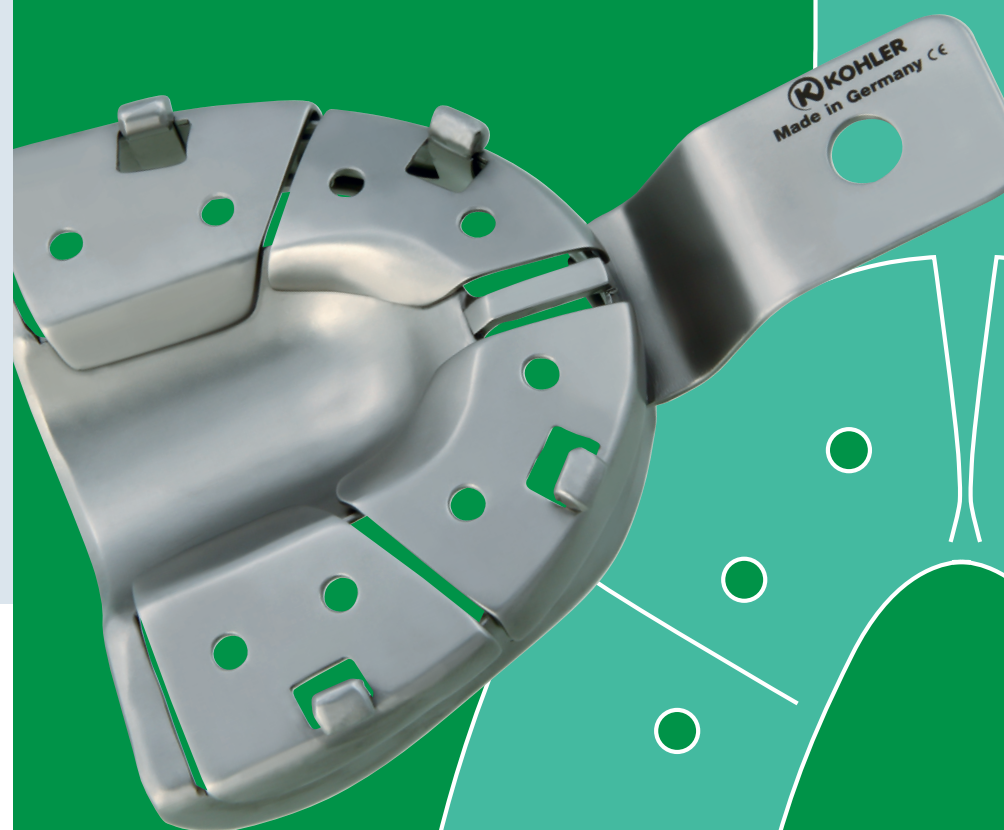
**K KOHLER®**  
MEDIZINTECHNIK

НОВОЕ  
ПОКОЛЕНИЕ!

**Клинический отчет:**  
Снятие слепков при  
изготовлении коронки для  
импланта.

д-р. Гийом (Париж)  
д-р Мазера (Париж)

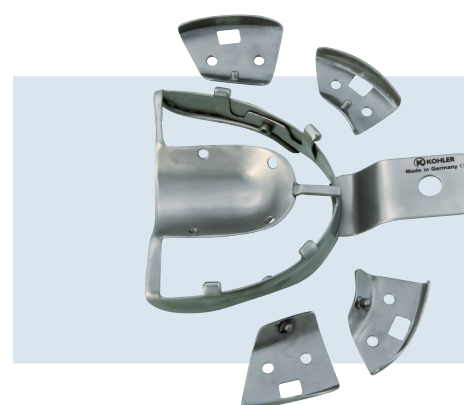
	Small	Medium	Large
 <p>верхняя челюсть</p>	<p>8220 WINTRAY® U3</p>	<p>8221 WINTRAY® U4</p>	<p>8222 WINTRAY® U6</p>
 <p>нижняя челюсть</p>	<p>8223 WINTRAY® L3</p>	<p>8224 WINTRAY® L4</p>	<p>8225 WINTRAY® L6</p>



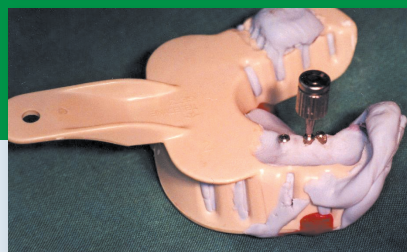
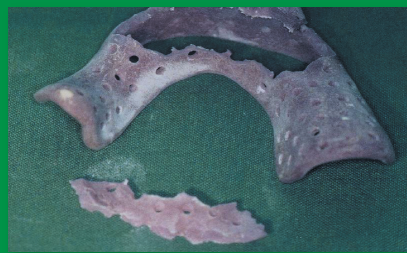
Д-р Бернар Гийом

**K KOHLER®**  
MEDIZINTECHNIK

[www.medrmo.ru](http://www.medrmo.ru)



# WINTRAY®



## ВВЕДЕНИЕ

Слепочная ложка WINTRAY® нового поколения разработана д-ром Гийомом и д-ром Мазера в соответствии с требованиями имплантологии к снятию слепков.

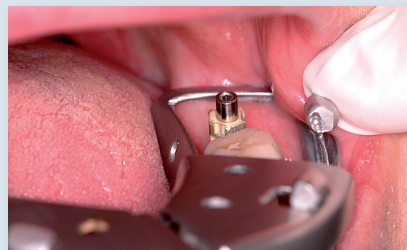
В протезировании результат зависит непосредственно от достоверности слепка, необходимого для изготовления рабочей модели. Готовые или индивидуальные слепочные ложки не отвечают биомеханическим требованиям, предъявляемым к имплантам. До сих пор для изготовления слепка для лаборатории врач-стоматолог должен был использовать готовые слепочные ложки, частично их рассверливать и, таким образом, деформировать их или заказывать в лаборатории индивидуальные перфорированные слепочные ложки.

## НОВАЯ КОНЦЕПЦИЯ

Слепочная ложка WINTRAY® нового поколения разработана таким образом, что можно вынуть один или несколько ее сегментов в месте расположения имплантов.

Новейшее поколение WINTRAY® позволяет сделать это еще быстрее и проще, поскольку сегменты закреплены с помощью только одного зажима, без использования болтов, как в предыдущей модели.

Кроме того низкие стенки слепочной ложки обеспечивают более плотное прилегание ложки к челюстному гребню, в результате чего слепок сильнее выступает и отчетливее виден во рту пациента. Помимо этого более короткие стенки ложки меньше давят на десну, поэтому процедура снятия слепков этой ложкой менее болезненна для пациентов с отсутствием зубов. Поскольку разрез теперь шире, новую ложку WINTRAY® можно использовать при работе с широкими челюстными гребнями.

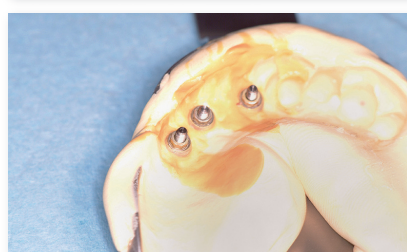


## ПОРЯДОК РАБОТЫ

Использовать новую слепочную ложку WINTRAY® теперь еще проще:

1. Выберите размер ложки и выньте сегмент в месте расположения слепка на челюстном гребне.
2. Прижмите ложку, заполненную слепочным материалом, к челюсти, пока пальцы не почувствуют стержень в месте получения слепка.
3. После затвердения материала освободите зажимной винт слепка и выньте ложку. Слепок останется в ложке.

Не использовать никаких усилителей для лучшего сцепления!



## ИМПЛАНТАЦИЯ ПРИ ПОЛНОМ ОТСУТСТВИИ ЗУБОВ

В случае имплантации всей челюсти можно вынуть все или несколько сегментов из ложки. Ложка используется также, как описано выше.

## МЫТЬЕ И СТЕРИЛИЗАЦИЯ

Слепочная ложка изготовлена из хирургической стали, соответственно ее можно стерилизовать в соответствии со всеми требованиями процедуры стерилизации.

- Вымойте слепочную ложку и изъятые сегменты перед стерилизацией с обычными моющими средствами.
- Затем вновь вставьте все сегменты в ложку, предварительно вставив штифт в отверстие. Внимание: обратите внимание на правильное расположение сегментов!
- Далее простерилизуйте ложку WINTRAY® в обычном порядке (макс. температура 200°C/ 389°F).